

# VOLVO TRUCKS

# VOLLELEKTRISCHE KÜHLTRANSPORTE

# IN DER PRAXIS

BENJAMIN SCHIEBLER

VOLVO TRUCKS

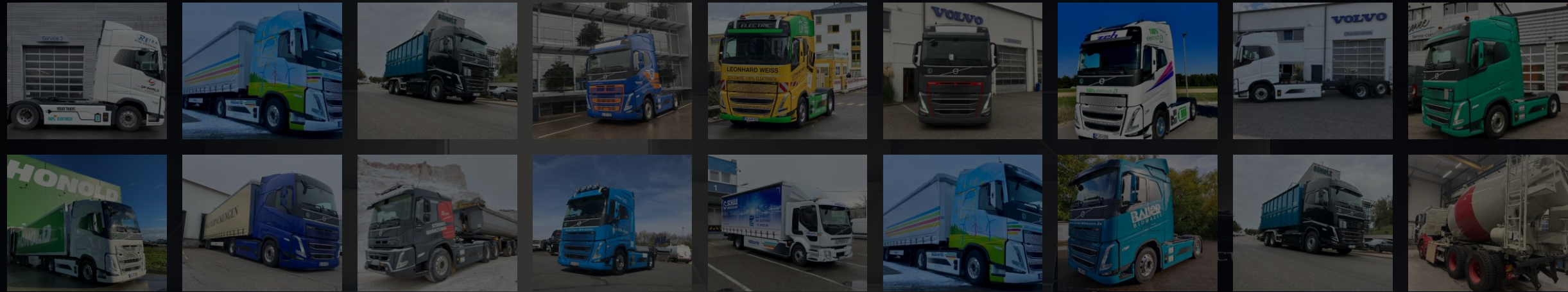
TRANSFRIGORROUTE – “Competence Center für Thermo- & Lebensmittellogistik“ im 



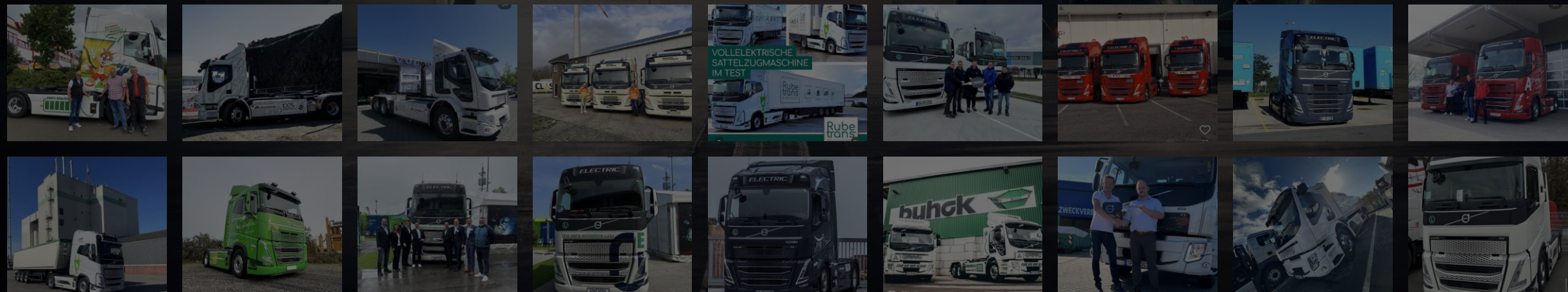
*So cool, so good - TRANSFRIGORROUTE* “Competence Center für Thermo- & Lebensmittellogistik“ im 



Quelle: ALDI Nord, Pressemitteilung „ALDI Nord erweitert Flotte um zehn Elektro-LKW von Volvo Trucks“, Juni 2023



**WIR LIEFERN E-LKW AUS – JEDEN TAG!**



ALL READY. **ELECTRIC.**



# Nebenantriebe von Volvo Trucks

## Getriebeseitiger PTO

150 kW Leistung

geeignet für **hydraulische Pumpen** oder **Luftkompressoren**



z.B. Silo, Kipper, Abroller

## Mechanischer ePTO

70 kW Leistung

geeignet für **hydraulische Pumpen am Fahrgestell**



z.B. Müllsammler, Abroller, Beton

## Elektrischer PTO

40 kW Leistung

geeignet zum **Versorgen von Kühlaggregaten**

Trailerverbindung möglich via Kabelwendel



z.B. Kühltransporte, Schubboden



# Elektrischer PTO in zwei Varianten

1

**600 Volt – Schnittstelle**  
Gleichstrom (DC)  
(EP600D)

für dauerhaft **feste** Verbindungen  
von Fahrzeug zur Kühlmaschine



2

**400 Volt – Schnittstelle**  
Wechselstrom (AC)  
(EP400A)

für Auflieger / Hänger mit  
**lösbarer** Steckverbindung

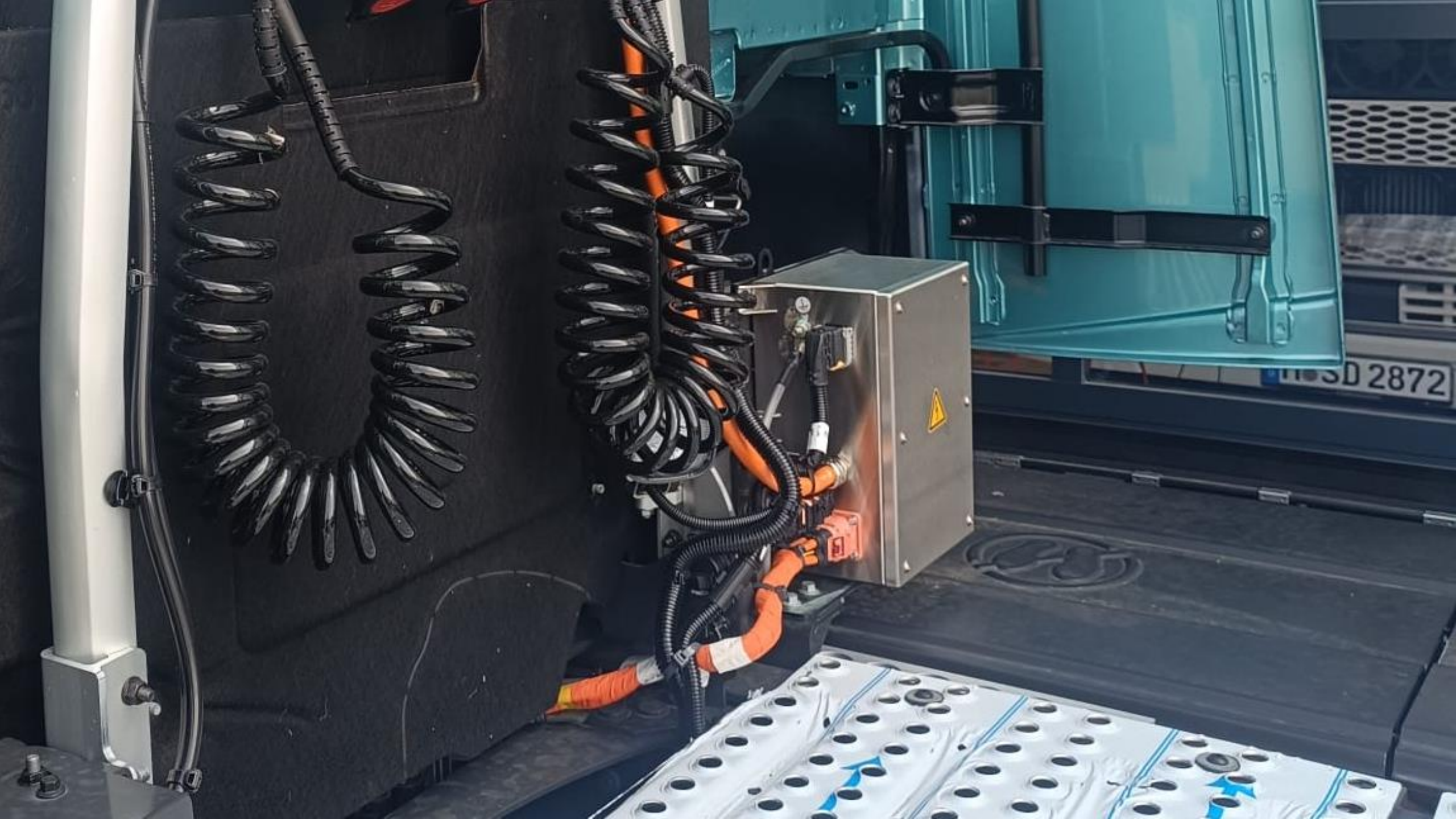


# Beispiel: Volvo FME 4x2 SZM mit Kühlaufleger



Unser Lieferumfang







# Beispiel: Volvo FME 4x2 SZM mit Kühlaufleger

Praxisbeispiel



Unser Lieferumfang



Trailer-Verbindung



Austausch



Häufige Fragen

# Besuchen Sie uns in Halle 21



Volvo FH Aero Electric, 4x2 Sattelzugmaschine  
Reichweite: bis zu 300 km



400 Volt – Schnittstelle (Wechselstrom)  
inklusive Kabelwendel installiert

V O L V O



**BENJAMIN SCHIEBLER**

**Manager Electromobility**



+49 171 9528 689



[benjamin.schiebler@volvo.com](mailto:benjamin.schiebler@volvo.com)



VIELEN DANK!